

I J K L M N O P Q R

F

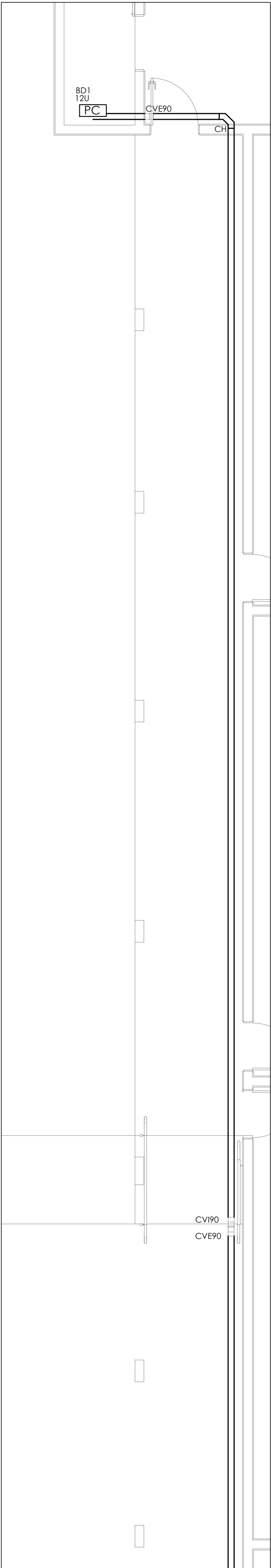
E

D

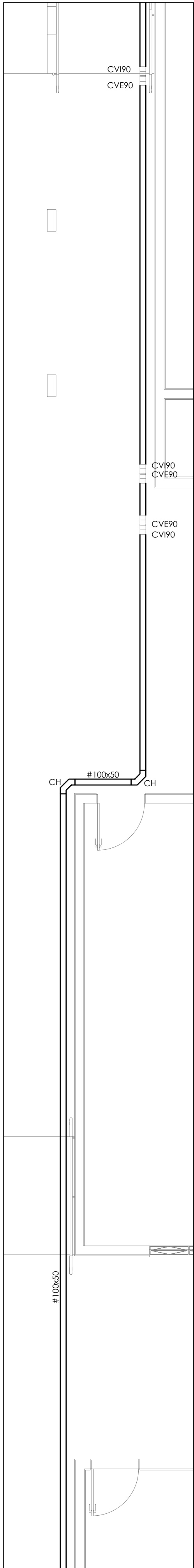
C

B

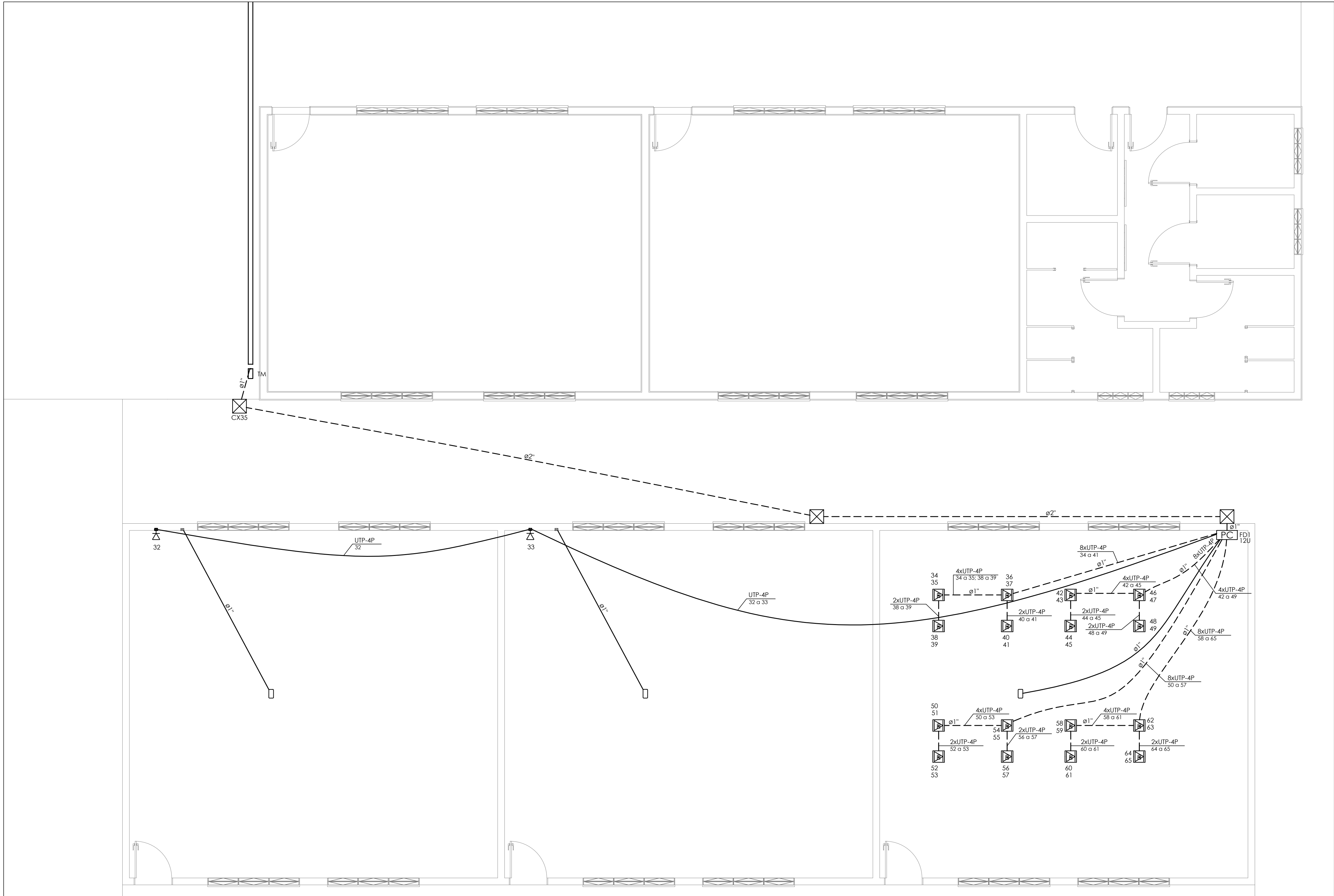
A



1 REDE LÓGICA
ESCALA: 1/50



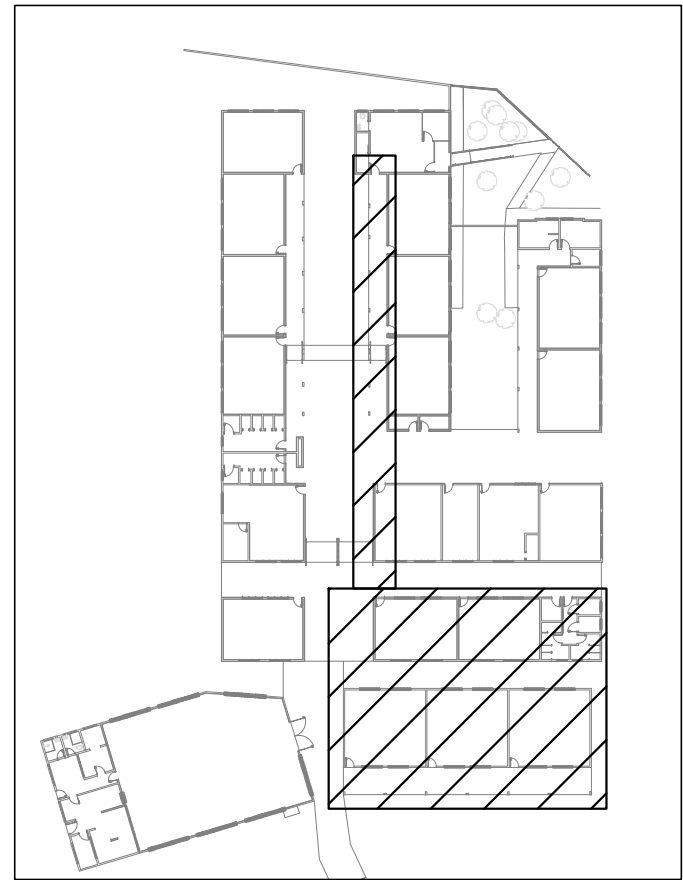
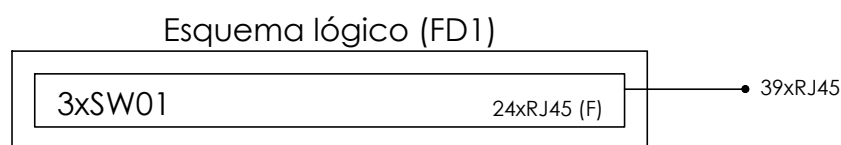
2 REDE LÓGICA
ESCALA: 1/50



3 REDE LÓGICA
ESCALA: 1/50

Legenda	
	Caixa 2x4" de embutir
	Caixa de passagem 300x300x300 no piso
	Caixa padrão
	Curva horizontal 90°
	Curva vertical externa 90°
	Curva vertical interna 90°
	Saída horizontal para eletroduto
	Terminal
	Tomada RJ45 - 2 módulos a 0,30m do piso
	Tomada RJ45 a 0,30m do piso
	Tomada RJ45 - 2 módulos no piso

Legenda das indicações	
Wli	Pontos de cabeamento - RJ 45 - 1 módulo - teto
2x4"	Placa cega - Teto - 2x4"
CH45	Curva horizontal 45° - 100x50mm
CH	Curva horizontal 90° - 100x50mm
CVE90	Curva vertical externa 90° - 100x50mm
CVI90	Curva vertical interna 90° - 100x50mm
TH	T horizontal 90° - 100x50mm
TM	Terminal - 100x50mm
T2U	Caixa padrão 19" - porta acrílico cristal - 12U x 470mm



2 PLANTA CHAVE
ESCALA: 1/750

NOTAS GERAIS					
1 - OS CIRCUITOS DA REDE LÓGICA NÃO DEVERÃO POSSUIR EMENDAS;					
2 - OS CIRCUITOS DA REDE LÓGICA NÃO DEVERÃO ULTRAPASSAR O COMPRIMENTO MÁXIMO DE 90 m;					
3 - TODAS AS PARTES METÁLICAS NÃO ENERGIZADAS DEVERÃO SER ATERRADAS.					
01	ALTERAÇÃO DE ETAPAS	27/09/24	CEGEO	YURI	PMF
00	EMIÇÃO INICIAL	12/07/24	CEGEO	YURI	PMF
REV.	DESCRIÇÃO	DATA	EXEC.	VERIF.	APROV.
AS INFORMAÇÕES DESTA DOCUMENTO SÃO PROPRIEDADE DA UNESC, SENDO PROIBIDA A UTILIZAÇÃO FORA DA SUA FINALIDADE.					
RESP. TÉCNICO: YURI CACIATORI - CFT/SC: 11186257903					
CONTRATO: 132/PMF/23					
ELABORAÇÃO: UNIVERIDADE DO EXTREMO SUL CATARINENSE IPAT - Instituto de Pesquisas Ambientais e Tecnológicas Rodovia Gov. Jorge Lacerda, Km 4,5 - Bairro Sangão - Criciúma/SC Cx.Postal. 3167 - Fone/Fax (48) 3431 4500/ 3431 4540 CEP 88805-350					
CONTRATANTE: PREFEITURA MUNICIPAL DE MORRO DA FUMAÇA Av. Inocente Pagan, 21 - Centro 88830-000, MORRO DA FUMAÇA - SC					
OBRA: REFORMA OLÍVIO RECCO					
PROJETO: PROJETO ELÉTRICO - ETAPA 1					
CONTEÚDO: REDE LÓGICA					
ÁREA TOTAL:	3056,35 m²	ENDEREÇO:	ROD. TRANQUILLO SARTOR - MORRO DA FUMAÇA-SC		
ESCALA:	INDICADA	DESENHO:	PEDRO GHISLANDI NUERNBERG	FOLHA:	01/01
DATA:	12/07/2024	Nº	039-PEX-PROJ-132-23-PE-PMF-DE-031-004-001-001		